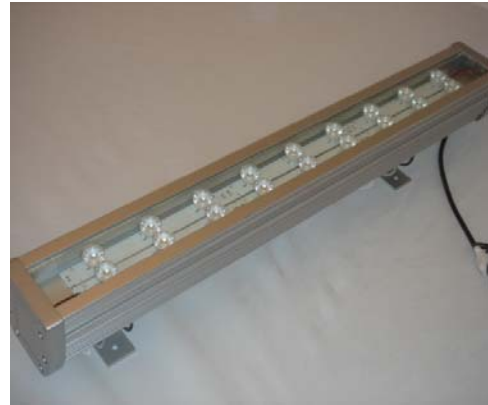




CD-7022

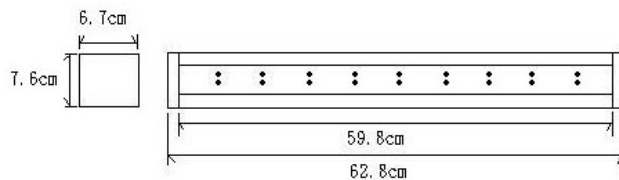


I, Feature 燈具特點

- 採用高功率 LED
- 使用高透光性光學透鏡
- 採用良好的定電流 IC, 穩定 LED 的壽命
- 良好導熱處理結合鋁基版/散熱導光鋁版
- 表面銀色陽極處理
- 符合CE安全規範設計
- 無紫外線

II, Specification 燈具規格

- 型號: CD-7022
- 電源: 輸入 110~220V
- 消耗功率: 22W
- LEDs: 18pcs x 1.2W
- 投射角度: 30
- 外觀: 銀色鋁殼
- 尺寸(mm): L: 628 x W: 76 x H: 67
- 重量: 2 kg



II. 產品規格及尺寸

- 工作電壓:DC:12V
- 連接處(接腳)型號:GU5.3型
- 燈座:阻燃PC材質，材質易燃度:V2 level
- 絕佳散熱設計:鋁製外殼設計，熱平衡約 55~65℃（環境溫度:25℃）
- 工作溫度:-10~40℃

燈泡消耗功率	Led 功率	流明	出光角度	顏色	產品編號
21W	1.0W*18	810-990	78° (1/2 θ)	Red	SL-206- II (5W-12V/R)
21W	1.2W*18	900-990	78° (1/2 θ)	Green	SL-206- II (5W-12V/G)
21W	1.2W*18	180-270	78° (1/2 θ)	Blue	SL-206- II (5W-12V/B)
21W	1.0W*18	630-720	78° (1/2 θ)	Amber	SL-206- II (5W-12V/Y)
21W	1.2W*18	1350-1620	78° (1/2 θ)	Warm White	SL-206- II (5W-12V/WW)
21W	1.2W*18	1530-1800	78° (1/2 θ)	White	SL-206- II (5W-12V/W)

波長光度

工作溫度:25℃

Color	Dominat Wavelength		Half-Width (nm)
	Min. (nm)	Max. (nm)	
Red	620	630	25
Green	520	530	35
Blue	460	470	25
Amber	585	595	25
White	6000K	7000K	
Warm White	2800K	3800K	

Version: CINDI CD-7022 SPEC 990701