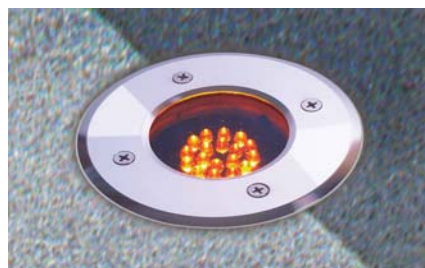




SL-602

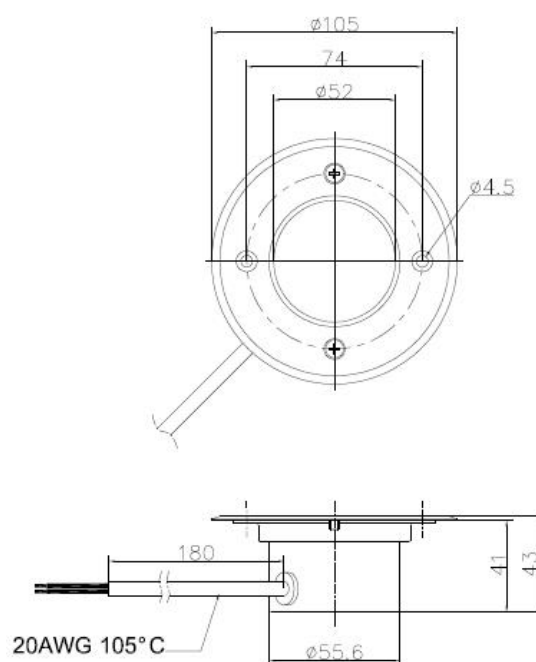
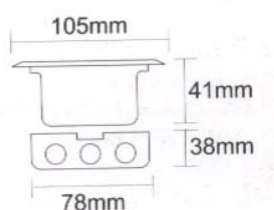


## I. 產品特點

- 多種光源顏色可供選擇 (紅/綠/藍/黃/白/暖白/變色)
- 適用八角預埋盒規格 方便安裝易於使用
- 標準抗紫外線型雙心線
- 重量(260g)
- 工作電壓 AC:90~240V
- 不鏽鋼製 環內襯防水墊圈 防水固化導熱膏處理
- 滿足戶外多變氣候及環境等苛刻使用
- 光源發射角度30度
- 符合CE安全規範設計
- 無紫外線

## II. 產品應用

- 建築工程 外牆地底
- 人行步道 地底警示
- 景觀設計 情境裝飾
- 庭院照明 標示照明
- 車道警示 車道導引



### III. 產品規格及尺寸

- 工作電壓 AC : 90~240V
- 預留 30cm 雙心電源線
- 不鏽鋼製 環內襯防水墊圈 防水固化導熱膏處理
- 內置低功率 18 PCS 5Ømm LED 低溫壽命長
- 工作溫度:-10~40℃

| 消耗功率 | Led 功率 | 出光角度 | 顏色         | 產品編號         |
|------|--------|------|------------|--------------|
| 2.5W | 1.3W   | 30°  | Red        | CD-8030-1-R  |
| 2.5W | 1.3W   | 30°  | Green      | CD-8030-1-G  |
| 2.5W | 1.3W   | 30°  | Blue       | CD-8030-1-B  |
| 2.5W | 1.3W   | 30°  | Amber      | CD-8030-1-A  |
| 2.5W | 1.3W   | 30°  | Warm White | CD-8030-1-WW |
| 2.5W | 1.3W   | 30°  | White      | CD-8030-1-W  |

#### Photometric

Ambient Operating Temperature, Tj = 25o

| Color      | Dominat Wavelength |           | Half-Width<br>(nm) |
|------------|--------------------|-----------|--------------------|
|            | Min. (nm)          | Max. (nm) |                    |
| Red        | 620                | 630       | 25                 |
| Green      | 520                | 530       | 35                 |
| Blue       | 460                | 470       | 25                 |
| Amber      | 585                | 595       | 25                 |
| White      | 6000K              | 7000K     |                    |
| Warm White | 2800K              | 3800K     |                    |