



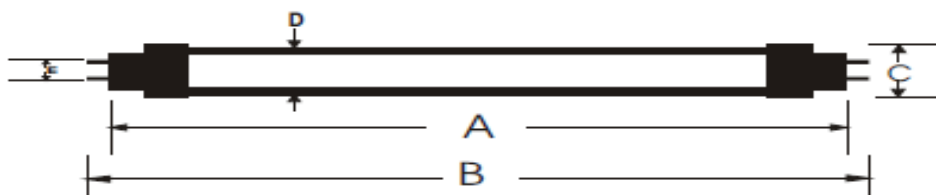
SL-751/752



1. 產品特色

- 廣角度照射面積
- 採用細晶片分流原理
- 比傳統標準燈管還細
- 超薄鋁合金散熱基座
- 低功率 LED 光源(發光效率 > 95)
- 輸入電壓 DC:24V
- 較傳統日光燈管節能 40~60%
- 不閃爍、安全性高

2. 外型尺寸圖



	A	B	C	D	E
2 呎燈管	579mm	592mm	27mm	25mm	G13
2.1 呎燈管	590mm	603mm	27mm	25mm	G13
4 呎燈管	1197mm	1209mm	27mm	25mm	G13

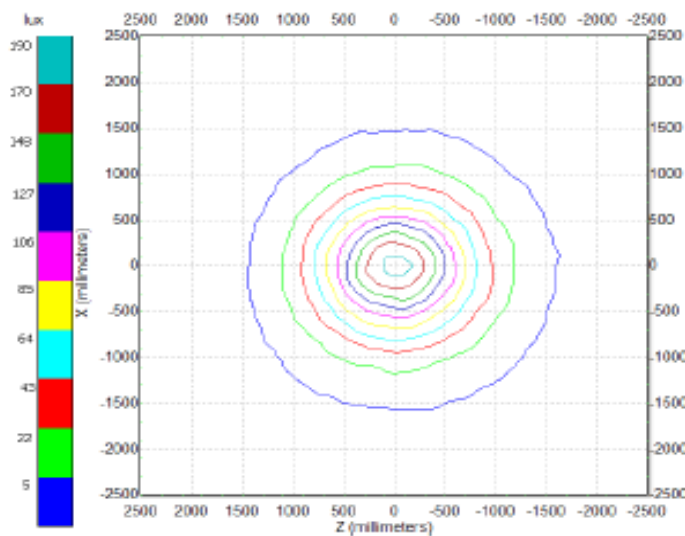
3. 電氣規格

	2 呎和 2.1 呎燈管	4 呎燈管
輸入電壓	DC:24V	
轉換效率	>85%	
電源保護	OVP, OTP, OPP, short current protection	
靜電防護能力	±2KV(HBM)	
DC 端額定電壓	24v	
額定電流	320mA	680mA
消耗功率(裝置)	8W	16.5W
LED 顆數	112ea	238ea
燈管光通量	610 lm	1236 lm

4. 光學規格

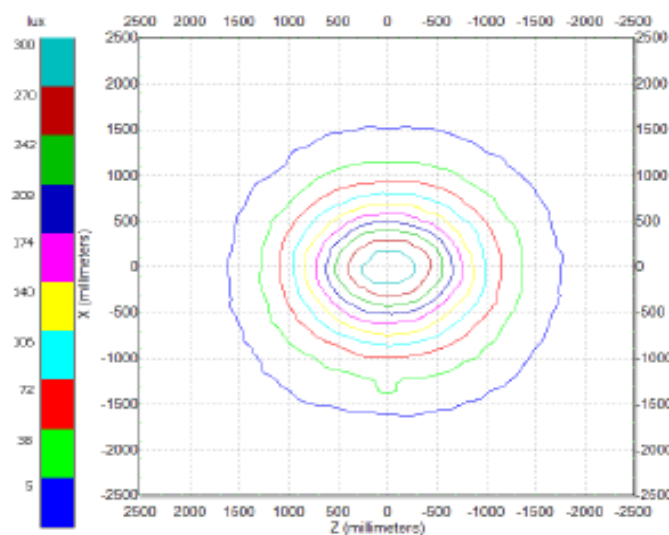
	8W	16.5W
色溫規格	4000~4500K 6000~6500K	
發光腳度	120±10°	
色偏差 Color Shift	+0.00222duv	
演色性(C. R. T)	>70	
6000K 照度(1m)	160~190 Lux	250~300 Lux
MTBF@25°C	>25000hrs	

2~2.1 呎(8W)



Illuminance at a Distance			
	Center Beam LUX	Beam Width	
1.0 m	170 LUX	2.6m	5.3m
2.0 m	40 LUX	5.1m	10.6m
3.0 m	18 LUX	7.7m	15.8m
4.0 m	10 LUX	10.2m	21.1m
5.0 m	5 LUX	12.8m	26.4m
6.0 m	2 LUX	15.3m	31.7m
<div style="display: flex; justify-content: space-between;"> ■ Vert. Spread : 103.9° ■ Horiz. Spread : 138.5° </div>			

4 呎(16.5W)



Illuminance at a Distance			
	Center Beam LUX	Beam Width	
1.0 m	295 LUX	2.6m	5.2m
2.0 m	85 LUX	5.2m	10.5m
3.0 m	35 LUX	7.8m	15.7m
4.0 m	20 LUX	10.4m	21.0m
5.0 m	10 LUX	13.0m	26.2m
6.0 m	7 LUX	15.6m	31.5m
<div style="display: flex; justify-content: space-between;"> ■ Vert. Spread : 104.7° ■ Horiz. Spread : 138.3° </div>			